



# סליחה, איך מגיעים מכאן להייטק?



חברות ישראליות עם פעילות בינלאומית



חברות הזנק - "סטארטאפ" בשלבים שונים



חברות תוכנה ישראליות - המספקות שירותי תוכנה\ענן לחברות אחרות



חברות בינלאומיות עם מרכזי פיתוח בארץ



חברות ממשלתיות, בנקים וביטוח:

המעסיק הגדול במשק הוא המדינה וכן גופים גדולים כמו בנקים, חברות ביטוח, משטרה וחברות ביטחוניות.



# צעד ראשון להיי-טק

Protech  
צעד ראשון להייטק

משרד העבודה  
מינהל תעסוקת אוכלוסיות



קרן רשי  
RASHI FOUNDATION

קרן משפחת ספלה יואל קרסו  
BEYACHAD FOUNDATION

CROWN FAMILY  
PHILANTHROPIES

Google

# הבעיה

## ההיי-טק אינו מגוון

מחקרים מראים כי שיעור העובדים בענף ההייטק מבין אוכלוסיות

בתת ייצוג לדוגמת:

נשים, החברה הערבית, החברה החרדית, אנשים עם מוגבלות,

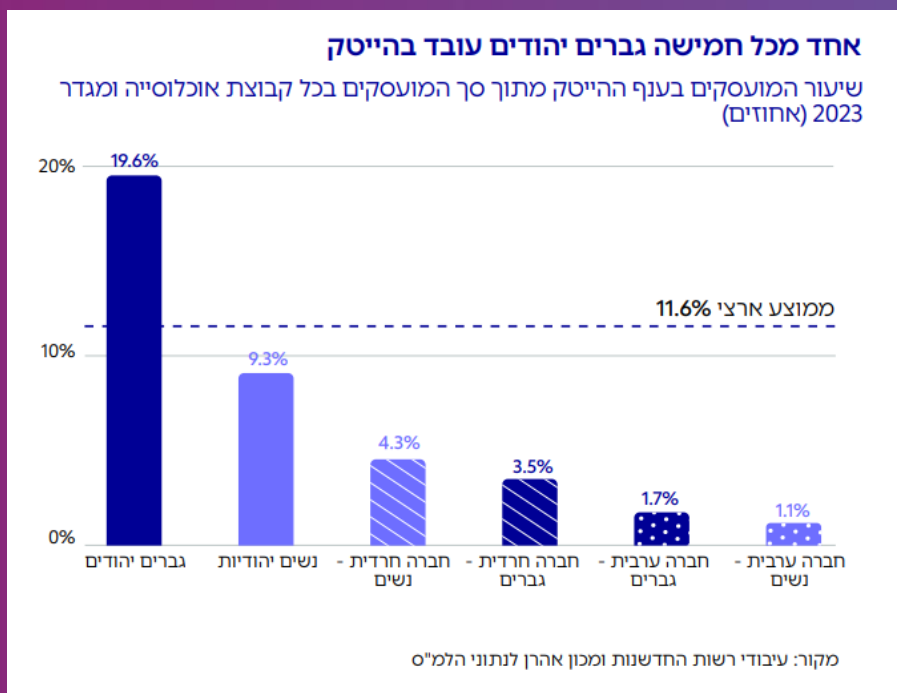
יוצאי אתיופיה, פריפריה חברתית וגיאוגרפית נאמד באחוזים בודדים

ביחס לכלל האוכלוסייה ונמוך משמעותית משיעורם במשק.

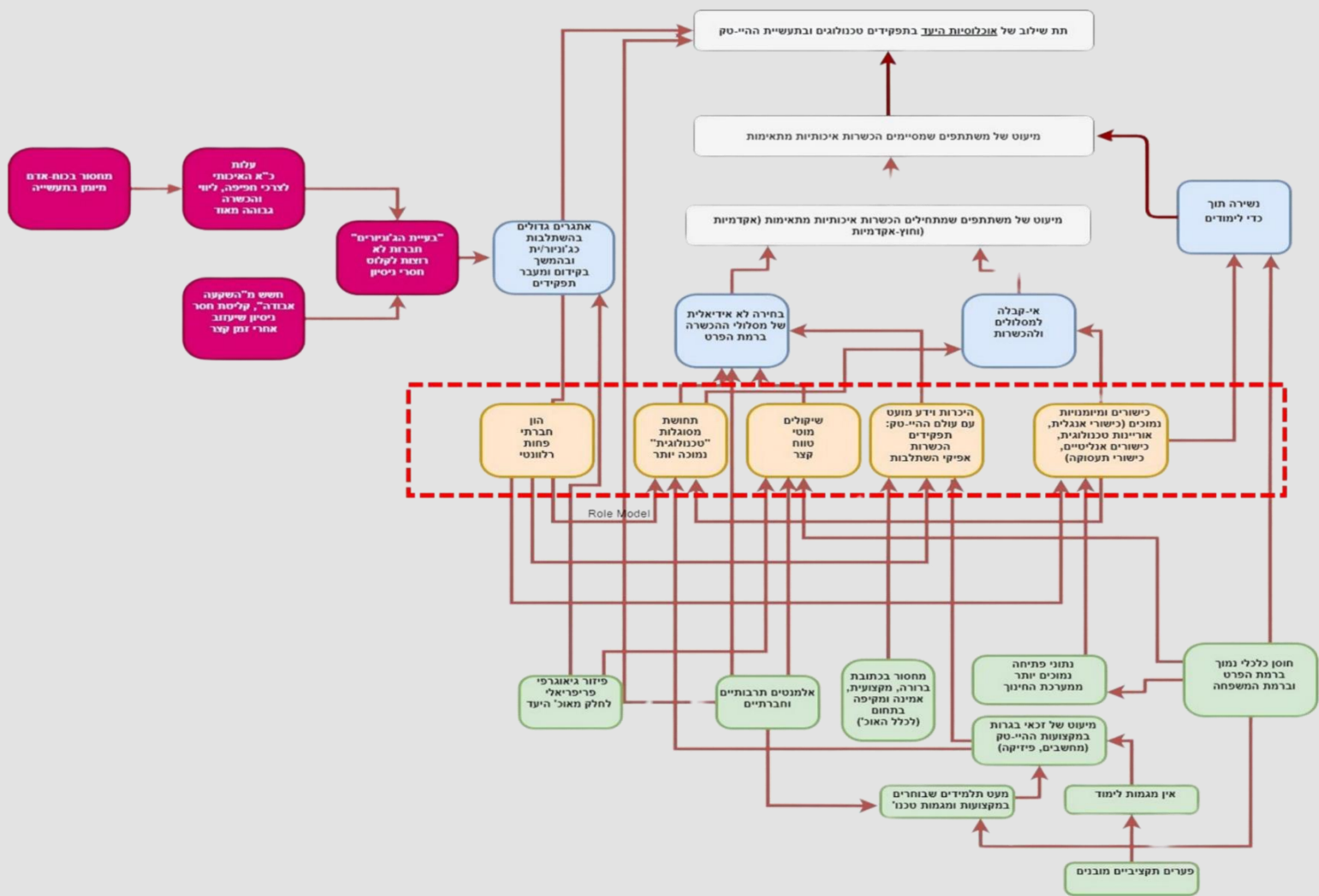
מרבית המועסקים במשרות ליבה בתעשיית ההייטק הינם גברים

יהודים לא חרדים.

[דוח-שנתי-מצב-ההייטק](#)



# ניתוח ליבת הבעיה



# ניתוח ליבת הבעיה

## החסמים הינם (גם) בשלבי טרום ההכשרה





## האתגר

### פערים בהזדמנויות לאוכלוסיות בפריפריה החברתית-גיאוגרפית

בקרב האוכלוסיות שמצויות בתת ייצוג קיים פוטנציאל הון אנושי איכותי שאינו ממומש.

קיימים פערים משמעותיים במיומנויות הנדרשות לצד פערים תרבותיים, היעדר חשיפה והיכרות של האפשרויות הטמונות בתחום ההיי טק

והיעדר תשתית ונגישות ללימוד מגמות טכנולוגיות שמובילות להיי טק, מחסור בדמויות חיקוי ומיעוט בקשרים בתעשייה.



# המענה - Pretech

מיזם בין מגזרי משותף של קרן רש"י, משרד העבודה, GOOGLE, קרן קראון וקרן ביחד שמטרתו להביא לצמצום הפער המובנה בנקודת הפתיחה של אוכלוסיות הנמצאות בייצוג חסר בתעשיית ההיי-טק.

מטרות המיזם:

- הגדלת מספר המתעניינים והמתחילים הכשרות היי-טק, צמצום נשירה ושיפור רמת מוכנות תעסוקתית, לימודית ומקצועית.
- שיפור רמת המוכנות האישית והמקצועית, בשלב הקודם להכשרות מקצועיות ולימודים אקדמיים.
- גיוון והרחבת היצע כוח האדם המיומן לתעשיית ההייטק





# הדרך להשגת המטרה

הפנייה ממרכזי ההכוון ותכניות חיצוניות למנהל

חשיפה רחבה המיועדת להיקף משתתפים גדול שמטרתה: היכרות ראשונית מענה להפחתת חששות תיאום ציפיות לגבי מטרת התוכנית

אירוע חשיפה לתוכנית  
פיזי או מקוון

שלב של טעימות, חשיפה לעולמות תוכן ותפקידים נפוצים, ערור מוטיבציות ובהינתן חיבור המועמדים לתחום ההייטק. סה"כ כ- 5-6 מפגשים במתכונת היברידית אורך השלב: כ- 25 שעות.

שלב המקפצה  
כ- 25 ש'

שלב זה יתמקד בהקניית מיומנויות חיוניות לפני יציאה להכשרות מקצועיות או השכלה אקדמית. שלב זה, שאורכו כ- 3 חודשים, יחולק לשלושה חלקים שונים:

קדם-הכשרה  
כ- 100 ש'

1. השלמת פערים ויישור קו ("קורס הבסיס")
2. בחירת תחום הכשרה מקצועי אישי ("קורס מקצועי")
3. סיום התוכנית, עיבוד וקבלת סיוע והכוונה לימודית. 3 חודשים פעמיים\שלוש בשבוע, במתכונת היברידית.

אבחון והכוונה  
פרטנית;  
בניית תכנית  
עבודה

השתלבות בלימודי המשך בטווח של חצי שנה מסיום קדם הכשרה.

התוכנית אורכת 4 חודשים

**במבנה גמיש המשתלב בשגרת היום-יום,**

בליווי יועצים, מנטורים ואנשי מקצוע  
מובילים מהתעשייה.

# שלב המקפצה

להבין מה זה הייטק, לבדוק מה מעניין אותי



משאבי אנוש



אנליסט



פיתוח / QA



לקוחות / מכירה



ניהול רשתות IT



שיווק וCRM



# שלב קדם הכשרה

## יישור קווי והעמקה טכנולוגית

לימודי שפת מחשב וחשיבה חישובית (Computational thinking).

לימודי שפה: אנגלית, עברית ואוריינות דיגיטלית.

בחירת תחום העמקה מקצועי (דאטה \ פיתוח \ שיווק דיגיטלי)

סדנאות לפיתוח מיומנויות וכישורים:

פתרון בעיות מורכבות/ פתוחות, עבודת צוות לצד יכולת למידה עצמית והיכולת להתמודד עם קשיים וכישלונות.

חשיפה למוסדות השכלה הרלוונטיים לטכנולוגיה והייטק.

בסיום שלב זה תתקיים שיחת יעוץ עם כל  
משתתף, לצורך עיבוד וקבלת סיוע והכוונה לימודית.  
הכוללת בניית תכנית אישית למשתתף מסיום  
התוכנית ועד לתחילת הכשרה אקדמית או חוץ  
אקדמית, ליווי אישי ומעקב אחר ההתקדמות.





## למה כדאי להצטרף?



ייעוץ, הכוונה וליווי תעסוקתי



הכשרה מקצועית על מגוון כלים לעולם ההייטק



חיבור לאקדמיה ולמסלולי הכשרה מקצועיים



חיבור לתעשייה /חיבור לחברות מובילות ומומחים



חשיפה לאפיקי תעסוקה בהייטק והתנסות בהתאם



ללא עלות



ליווי אישי מקצועי



למי זה  
מתאים?

## צעירים (18-35) העונים על אחת ההגדרות הבאות:

עולם ההייטק והטכנולוגיה מסקרן אותם, אך הם לא מכירים את תחומי ההייטק והאפשרויות המתאימות להם בתחום

רוצים להשתלב בהייטק, אבל לא בטוחים אם זה עולם שבכלל אפשרי עבורם

מעוניינים להשתלב בהייטק, אך אינם יודעים מה מתאים עבורם ומה נדרש מהם על מנת להתקבל ללימודים

מעוניינים להתקבל ללימודי הייטק, אך דרישות הקבלה ללימודים מונעות מהם לעשות את הצעד



המיזם מאפשר הצצה חווייתית, מסקרנת ומעמיקה לתעשיית  
ההייטק מזוויות שונות לקראת השתלבות בלימודים ובקריירה  
עתידית בתעשייה דרך היכרות והתנסות בענפי ההייטק  
המבוקשים בעולם.  
אין צורך בתואר אקדמי ואין צורך בניסיון קודם!

# חלוקת תפקידים למיזם Pretech

חשיפה, מקפצה, אבחון בין השלבים, קדם הכשרה, ליווי פרטני לבניית תוכנית אישית.



מעטפת מקצועית וסטנדרטיזיה, ליווי מקצועי, כלי שיווק, חשיפה, שאלונים לשיחות אישיות קדם פריטק, חיבור למסלולי לימוד, מיפוי השכלה בתחום ההיטק ועוד.



התקשרות ישירה מול גורם מפעיל, תקציב, רפרנט, מקום פעילות, גיוס קבוצה, קשר שוטף עם המשתתפים, ליווי המשתתפים בסיום והמשך ליווי במידת הצורך.





# התהליך בפועל מצד מרכז הגוף המזמין (מרכזי הכוון)

גיוס צעירים - שיווק, פרסום, reaching out, איתור הצעירים הפוטנציאליים לפתיחת הקבוצה

מפגש חשיפה לצעירים (כ-130 צעירים במפגש)

שיחת תיאום ציפיות והכנה כ-35 צעירים

ליווי ממוקד תוך כדי התהליך ובעיקר בסיומו, השתתפות בפגישת סיכום הכוללת תוכנית להמשך

הזנת נתונים למערכת SF של משרד העבודה

